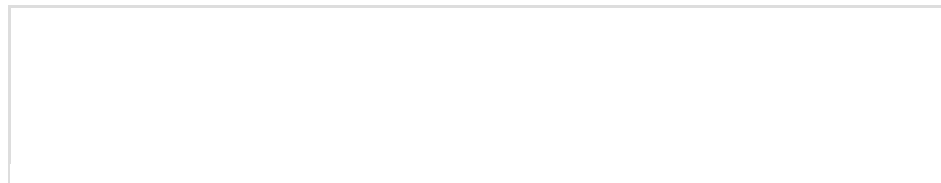


[首页](#) > [产品](#) > [CJ221](#)

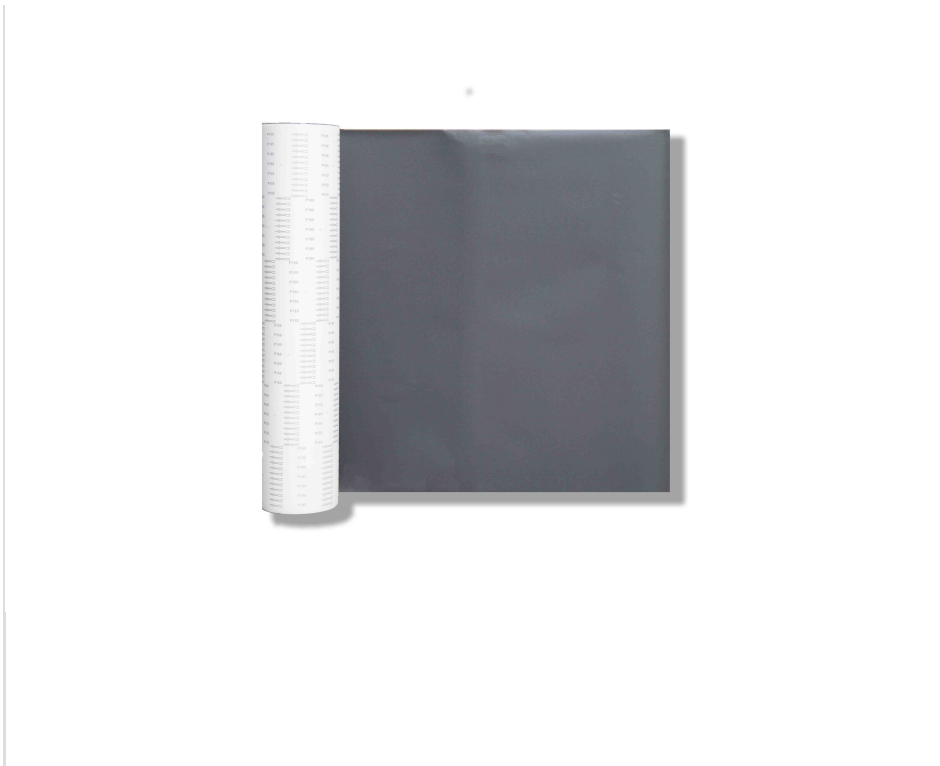
CJ221



CJ221

磨床





产品参数

颗粒类 碳化硅
型

背基 混纺布

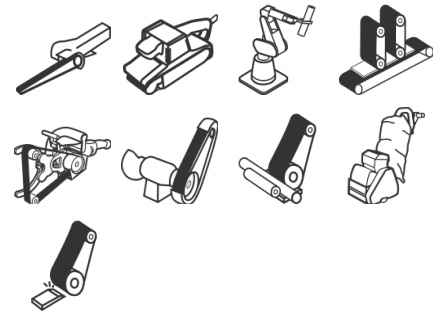
颜色 黑色

植砂密 密植砂
度

柔韧度 柔软

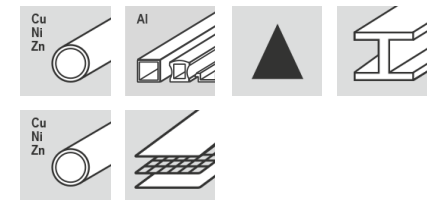
粘接剂 全树脂

大卷宽 1.38M
幅

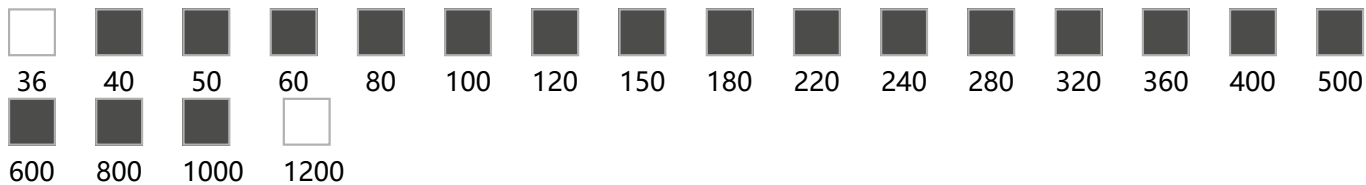


材料

材料用途:



粒度



信息材料

点击下载文件:



优点

- 黄铜/钛合金/玻璃/非铁金属;
- 防积炭处理, 耐热度高
- 40#, 50#, 220#, 500#可定制


→ [公司介绍](#)


→ [产品](#)


→ [新闻中心](#)

联系我们

河南金太阳科技有限公司

 地址: 开封市杏花营镇十大街与陇海二路交叉口路北

 电话: 0371-22110389

 传真: 0371-22110389

 邮件:
cliu@chinagoldensun.cn

 WeChat



→ [版本说明](#) → [隐私政策](#)

版权所有 © 河南金太阳科技有限公司2022

